



CE RoHS



SLP不锈钢系列二位二通电磁阀 <常闭型>

● 专业的电磁阀制造商

二位二通常闭型电磁阀，断电关闭，通电打开

阀体材质SS316不锈钢（DN65口径以上304材质）

最大耐压：20kgf/cm² 环境温度：0℃~65℃

产品为系列化生产，体积小，流量大，适用范围广

按阀上所标流向箭头，可任意安装；为增强使用寿命，最好线圈向上，水平安装

电压：AC220V/230V/240V/110V/24V 50/60HZ

DC24V/12V +10%到-10%允许波动

线圈可配德国原装NASS线圈

常规备货：AC220V/230V/240V 50/60HZ DC24V

膜片、密封件，可采用NBR、VITON、EPDM等多种，以适用不同流体的开关控制

可选配SM系列线圈，能耗低、温升小、线圈寿命大幅增加，

常规备货：AC220V、AC110V、AC24V、DC24V



型号规格（内螺纹接口）

接管口径	流量 通径 mm	CV 值	最小 压力	压力差 (kgf/cm ²) 最大工作压力			最大 流体 温度	线 圈 配 置	功率		线 圈 等 级	外形尺寸 长×宽×高 A×B×H	订货型号 以下表中电压为 220VAC 50/60HZ	重量 KG
				空气 瓦斯	水 热水 液体	轻油 ≤ 20CST			VA AC 220 V	W DC 24 V				
3/8"	13	4.5	0.5	16	16	13	80	D	22	13	F	66×48×107	SLP1DF02N3C13	0.75
	13	4.5	0.5	16	16		130	D	22	13	F	66×48×107	SLP1DF02E3C13	0.75
	13	4.5	0.5	16	16	13	120	D	22	13	F	66×48×107	SLP1DF02V3C13	0.75
1/2"	13	4.5	0.5	16	16	13	80	D	22	13	F	66×48×107	SLP1DF02N3D13	0.7
	13	4.5	0.5	16	16		130	D	22	13	F	66×48×107	SLP1DF02E3D13	0.7
	13	4.5	0.5	16	16	13	120	D	22	13	F	66×48×107	SLP1DF02V3D13	0.7
3/4"	20	7.6	0.5	16	16	13	80	D	22	13	F	75×58×112	SLP1DF02N3E20	0.9
	20	7.6	0.5	16	16		130	D	22	13	F	75×58×112	SLP1DF02E3E20	0.9
	20	7.6	0.5	16	16	13	120	D	22	13	F	75×58×112	SLP1DF02V3E20	0.9
1"	25	12	0.5	16	16	13	80	D	22	13	F	96×70×131	SLP1DF02N3G25	1.3
	25	12	0.5	16	16		130	D	22	13	F	96×70×131	SLP1DF02E3G25	1.3
	25	12	0.5	16	16	13	120	D	22	13	F	96×70×131	SLP1DF02V3G25	1.3
1 1/4"	35	22	0.5	16	16	13	80	D	22	13	F	131×96×146	SLP1DF02N3H35	2.6
	35	22	0.5	16	16		130	D	22	13	F	131×96×146	SLP1DF02E3H35	2.6
	35	22	0.5	16	16	13	120	D	22	13	F	131×96×146	SLP1DF02V3H35	2.6
1 1/2"	40	30	0.5	16	16	13	80	D	22	13	F	131×96×146	SLP1DF02N3J40	2.5
	40	30	0.5	16	16		130	D	22	13	F	131×96×146	SLP1DF02E3J40	2.5
	40	30	0.5	16	16	13	120	D	22	13	F	131×96×146	SLP1DF02V3J40	2.5
2"	50	48	0.5	16	16	13	80	D	22	13	F	165×120×167	SLP1DF02N3K50	4.4
	50	48	0.5	16	16		130	D	22	13	F	165×120×167	SLP1DF02E3K50	4.4
	50	48	0.5	16	16	13	120	D	22	13	F	165×120×167	SLP1DF02V3K50	4.4

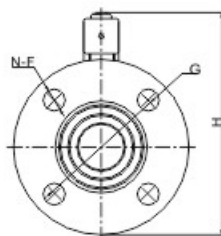
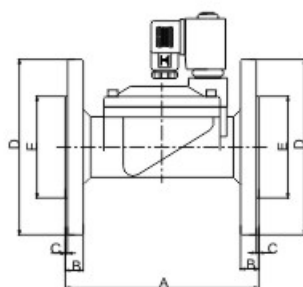
SLP 不锈钢法兰系列二位二通电磁阀<常闭型>

● 专业的电磁阀制造商

型号规格 (法兰接口)

流量 通径 mm	CV 值	压力差 (kgf/cm ²)							最大 流体 温度	线圈 F级 配置	功率		订货型号 以下表中电压为 220VAC 50/60HZ	重量 KG
		最大工作压力									VA	W		
		空气 瓦斯		水 热水 液体		轻油					AC 220 V	DC 24 V		
		AC	DC	AC	DC	AC	DC	DC						
25	12	0.5	16	16	16	16	13	13	80	D	22	13	SLP1DF02N3F25	2.7
25	12	0.5	16	16	16	16			120	D	22	13	SLP1DF02E3F25	2.7
25	12	0.5	16	16	16	16	13	13	120	D	22	13	SLP1DF02V3F25	2.7
35	22	0.5	16	16	16	16	13	13	80	D	22	13	SLP1DF02N3F35	5
35	22	0.5	16	16	16	16			120	D	22	13	SLP1DF02E3F35	5
35	22	0.5	16	16	16	16	13	13	120	D	22	13	SLP1DF02V3F35	5
40	30	0.5	16	16	16	16	13	13	80	D	22	13	SLP1DF02N3F40	5.3
40	30	0.5	16	16	16	16			120	D	22	13	SLP1DF02E3F40	5.3
40	30	0.5	16	16	16	16	13	13	120	D	22	13	SLP1DF02V3F40	5.3
50	48	0.5	16	16	16	16	13	13	80	D	22	13	SLP1DF02N3F50	7.9
50	48	0.5	16	16	16	16			120	D	22	13	SLP1DF02E3F50	7.9
50	48	0.5	16	16	16	16	13	13	120	D	22	13	SLP1DF02V3F50	7.9
65	52	0.5	10	10	10	10	8	6	80	D	33	20	SLP1DF02N4F65	13.5
65	52	0.5	10	10	10	10			120	D	33	20	SLP1DF02E4F65	13.5
65	52	0.5	10	10	10	10	8	6	120	D	33	20	SLP1DF02V4F65	13.5
80	80	0.5	10	10	10	10	8	6	80	D	33	20	SLP1DF02N4F80	15.6
80	80	0.5	10	10	10	10			120	D	33	20	SLP1DF02E4F80	15.6
80	80	0.5	10	10	10	10	8	6	120	D	33	20	SLP1DF02V4F80	15.6
100	128	0.5	10	10	10	10	8	6	80	D	33	20	SLP1DF02N4F100	22
100	128	0.5	10	10	10	10			120	D	33	20	SLP1DF02E4F100	22
100	128	0.5	10	10	10	10	8	6	120	D	33	20	SLP1DF02V4F100	22

外形尺寸图

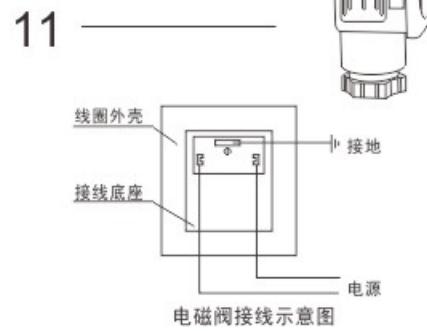
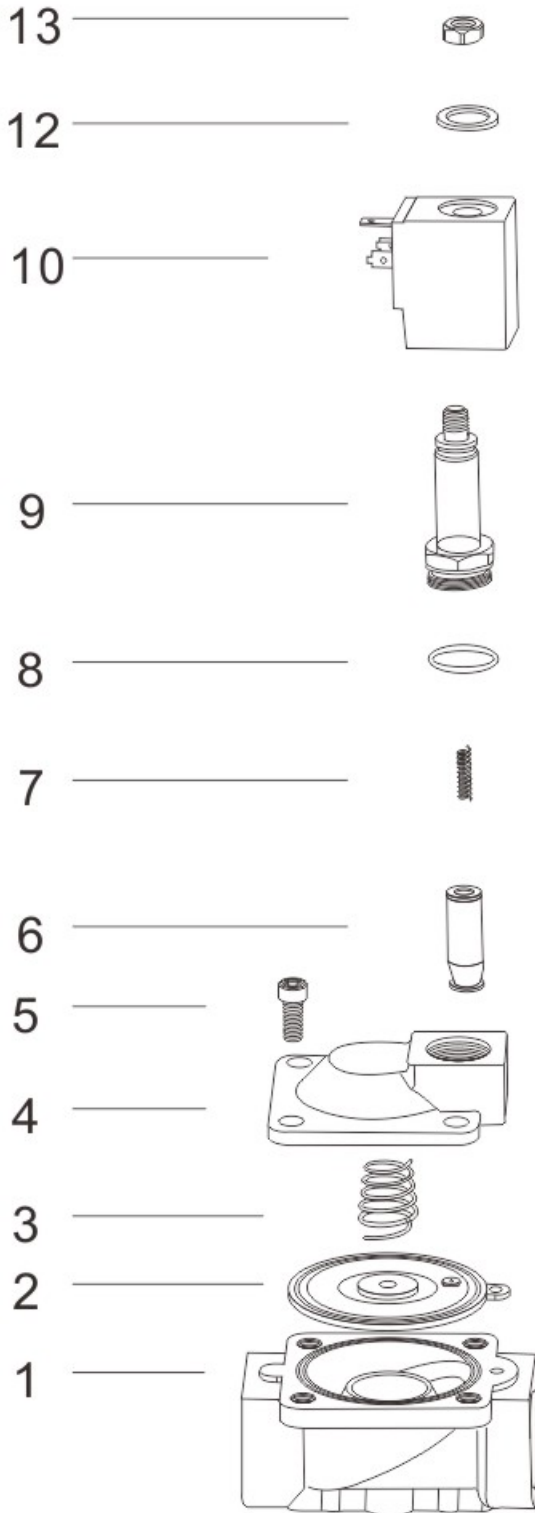


	A	B	C	ΦD	ΦE	N-ΦF	ΦG	H
DN25	134	13	2	110	58	4-14	85	160
DN32	160	15	2	135	74	4-18	100	175
DN40	160	15	2	145	84	4-18	110	180
DN50	200	16	2	160	88	4-18	125	207
DN65	250	19	3	185	118	4-18	145	250
DN80	270	19	3	202	134	4-18	160	262
DN100	342	21	3	222	162	8-18	180	287

SLP系列二位三通电磁阀

● 专业的电磁阀制造商

零件分解图



编号	部件名称
01	阀体
02	膜片
03	膜片弹簧
04	阀盖
05	内六角螺栓
06	活动铁芯组件
07	铁芯弹簧
08	O型圈 $\phi 18 \times 1.5$
09	隔磁管组
10	线圈
11	接线盒
12	垫片
13	锁紧螺母